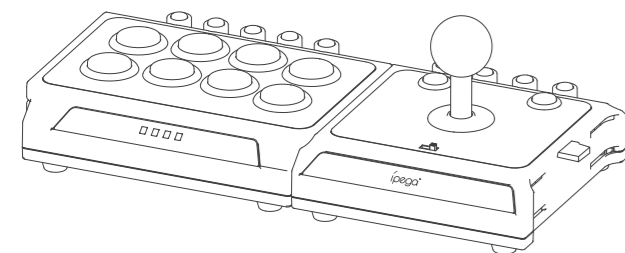




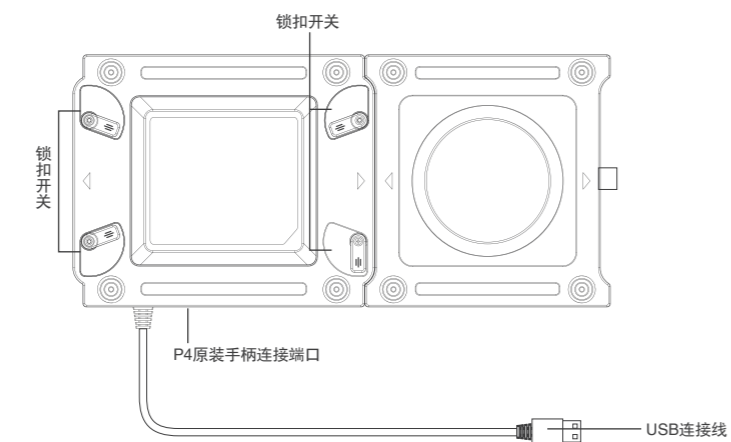
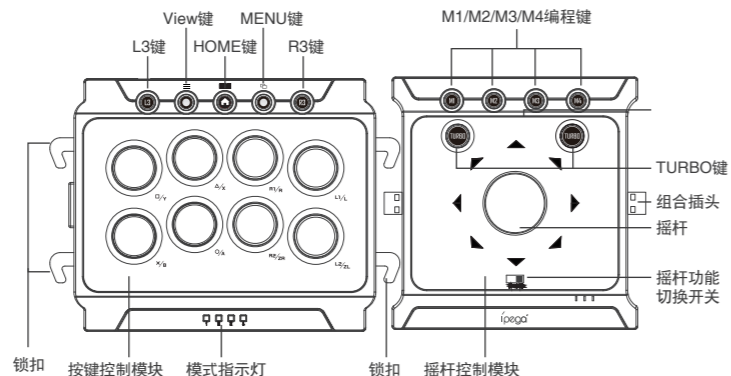
派鲨鱼

# 亚瑟格斗王

产品说明书(PG-9221)



## 产品外观图示



## 产品特点:

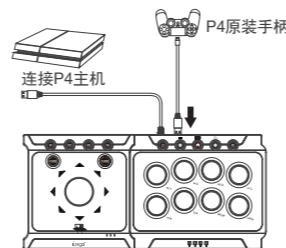
1. 本产品适用于P4/N-S/Android/PC/P3游戏主机;
2. 独特的左右主体分离式操作,可通过连接线将摇杆与功能按键部分连接起来操作游戏,并可左右主体任意对换操作游戏,使用起来灵活多变;
3. 人体工学设计,手感舒适,是格斗游戏发烧友必备的游戏外设装备;

\*因官方游戏平台软件升级或源代码变更等不可抗拒的因素造成部分游戏无法与本产品连接操作,我公司不负任何责任。对此我公司保留最终解释权。

## 产品使用说明:

### 模式说明及连接方法

1. P4模式(LED3-LED4): 此模式需将P4原装手柄有线连接至本产品才能正常使用,操作步骤如下: 先将P4原装手柄有线连接至摇杆背面的USB端口,再将摇杆的USB连接线插入到P4主机的USB端口,连接成功后LED3-LED4指示灯长亮。(注意:在使用过程中,P4原装手柄需保持连接状态,否则摇杆会与P4主机连接断开。
2. PC(X 360)模式(LED1): 按住X键不要松开,同时将摇杆的USB连接线插入到PC的USB端口,连接成功后LED1指示灯长亮,此时为X 360模式,此模式适用于连接PC设备。
3. Android模式(LED3): 按住A键不要松开,同时将摇杆的USB连接线插入到Android设备的USB端口,连接成功后LED3指示灯长亮,此时为Android模式,此模式适用于连接Android系统设备。
4. N-S模式(LED4): 按住B键不要松开,同时将摇杆的USB连接线插入到N-S主机的USB端口,连接成功后LED4指示灯长亮,此时为N-S模式,此模式适用于连接N-S。
5. P3/PC(P3)模式(LED2): 按住Y键不要松开,同时将摇杆的USB连接线插入到P3/PC主机的USB端口,连接成功后LED指示灯由主机自动分配通道指示,此时为P3/PC(P3)模式,此模式适用于连接PC或者P3游戏主机。



## 摇杆功能切换开关 (DP/LS/RS):

拨动此开关可切换摇杆功能,当开关切换到 DP 档位时,摇杆为游戏手柄十字方向键的操作功能;当开关切换到 LS 档位时,摇杆为游戏手柄左 3D 摇杆的操作功能;当开关切换到 RS 档位时,摇杆为游戏手柄右 3D 摇杆的操作功能;

## “MACRO”(编程)功能:

本产品共有4个Macro功能按键(M1/M2/M3/M4),在按下Macro 按键 2 秒后,按键指示灯蓝色灯点亮,表示可以开始设置被编程的功能按键,按完功能按键后,再按Macro 按键进行确认,此时Macro 按键指示灯亮红色,表示录入成功!

例如:按下M1键2秒后,M1键按键指示灯蓝色灯点亮,再按下A/B/X/Y键,再按M1键进行确认,此时M1键按键指示灯变成红色!表示录入成功,可以开始使用M1键的编程功能了!

- 1.编程时,从第一个键为起始到最后一个键按下之内的时间为编程的有效时间!  
例如:按下M1键2秒后,M1键按键指示灯蓝色灯点亮,先按A键0.5秒,然后间隔1秒按了B键0.5秒,又间隔2秒后按“macro”键确认,实际录入的有效时间为“A键0.5秒,然后间隔1秒按了B键0.5秒”共2秒左右;
- 2.摇杆与按键可同时录键值(多按键也可同时录入键值)  
例如:按下M1键2秒后,M1键按键指示灯蓝色灯点亮,操作摇杆:分别摇向“左(0.2秒)、左下(0.1秒)、下(0.1秒)、右下(0.1秒)、右(0.3秒)”,摇动出右的键值的同时按下A键按A键0.2秒,实际录入的有效时间为“左(0.2秒)、左下(0.1秒)、下(0.1秒)、右下(0.1秒)、右(0.3秒(包括A键的0.2秒))”共1秒左右;有效键值:左、左下、下、右下、右(同时A键值);

a. “Macro”功能的使用:  
按下已经设置好的红色“macro”按键,其所储存编辑的操作程序将按顺序在释放相应的功能;(时间等同录入有效时间)

b. “Macro”功能的解除:  
已经成功录入编程键的 Macro 按键为红色,当长按Macro 按键5秒后(长按过程中显示蓝色时不要松开直至LED灯变为红色),该 Macro 键的编程功能解除成功,且红色灯熄灭;

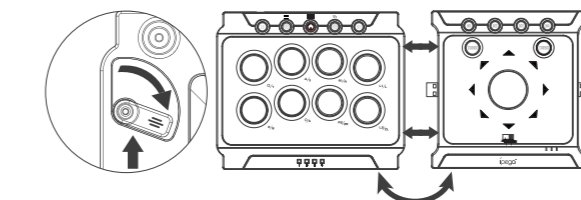
注意: Macro功能一次最多能进行12个键以内的组合。  
产品关机、断电,休眠,重启产品时,之前设置Macro功能自动保存。

## “TURBO”(连打)功能:

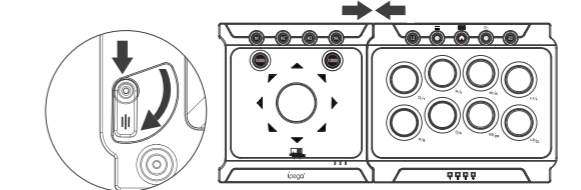
- 1.动作键包括(A/B/X/Y/L1/L2/R1/R2)八个按键,均可使用TURBO功能。
- 2.设置方式:长按动作键,再轻按TURBO键开启,长按动作键,再轻按TURBO键,TURBO功能关闭。
- 3.产品关机、断电,休眠,重启产品时,之前设置Turbo功能自动清除,若启用Turbo功能时,必须重新设置。

## 装配示意图

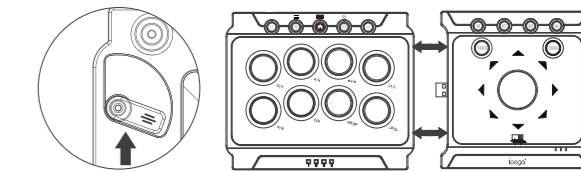
- 1.将底部锁扣开关往里拨至图示位置后,摇杆控制模块与按键模块可分离与互换位置。



- 2.摇杆控制模块与按键模块组合后,将底部锁扣开关往外拨至图示位置,左右控制模块将固定在一起不可分离。



- 3.摇杆控制模块与按键模块分离后,可通过连接线将两个控制模块连接起来,进行分离式操作。



## 注意事项:

- 1.请不要把本产品放在潮湿或高温地方存储;
- 2.不要敲击、摔打、棒打、刺穿、或试图去分解本产品,以免对产品造成不必要的损害;
- 3.非专业人士勿拆卸本产品,否则不在售后保修服务内;

## 配件清单:

